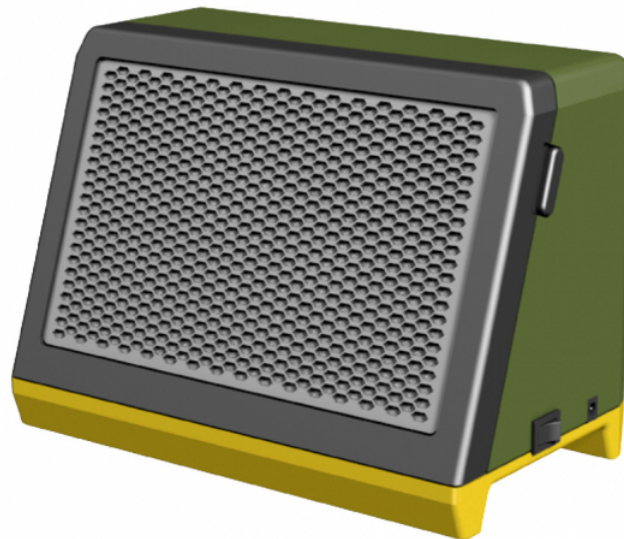


Proxxon Sistema di estrazione ASA 27 520

Cod.

27520



## DESCRIZIONE

Filtrazione affidabile di polvere, vapori e fumo, nonché pollini, batteri, virus, spore e odori. Il prefiltro in lana per la separazione delle particelle grossolane. Filtro principale di alta qualità secondo la classe HEPA 13. Facile sostituzione del filtro.

Proxxon ASA

**Dati tecnici:**

Tensione di alimentazione 230 V CA, 50/60 Hz

Potenza consumata 30 W

Filtraggio standard HEPA13

Efficienza di filtrazione > 99,95%