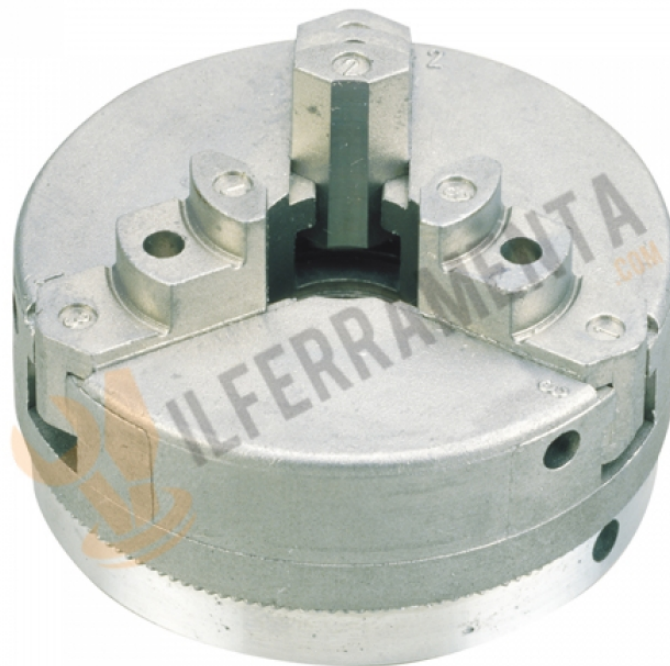


**Proxxon Mandrino autocentrante a tre griffe per tornio DB  
250 27 026**

Cod.

27026



## DESCRIZIONE

In pressofusione di acciaio. Griffe invertibili con capacità di serraggio interna da 1,5 a 32 mm esterna da 12 a 65 mm. Attacco filettato M 16 x 1 da avvitare semplicemente all'albero motore del DB 250.